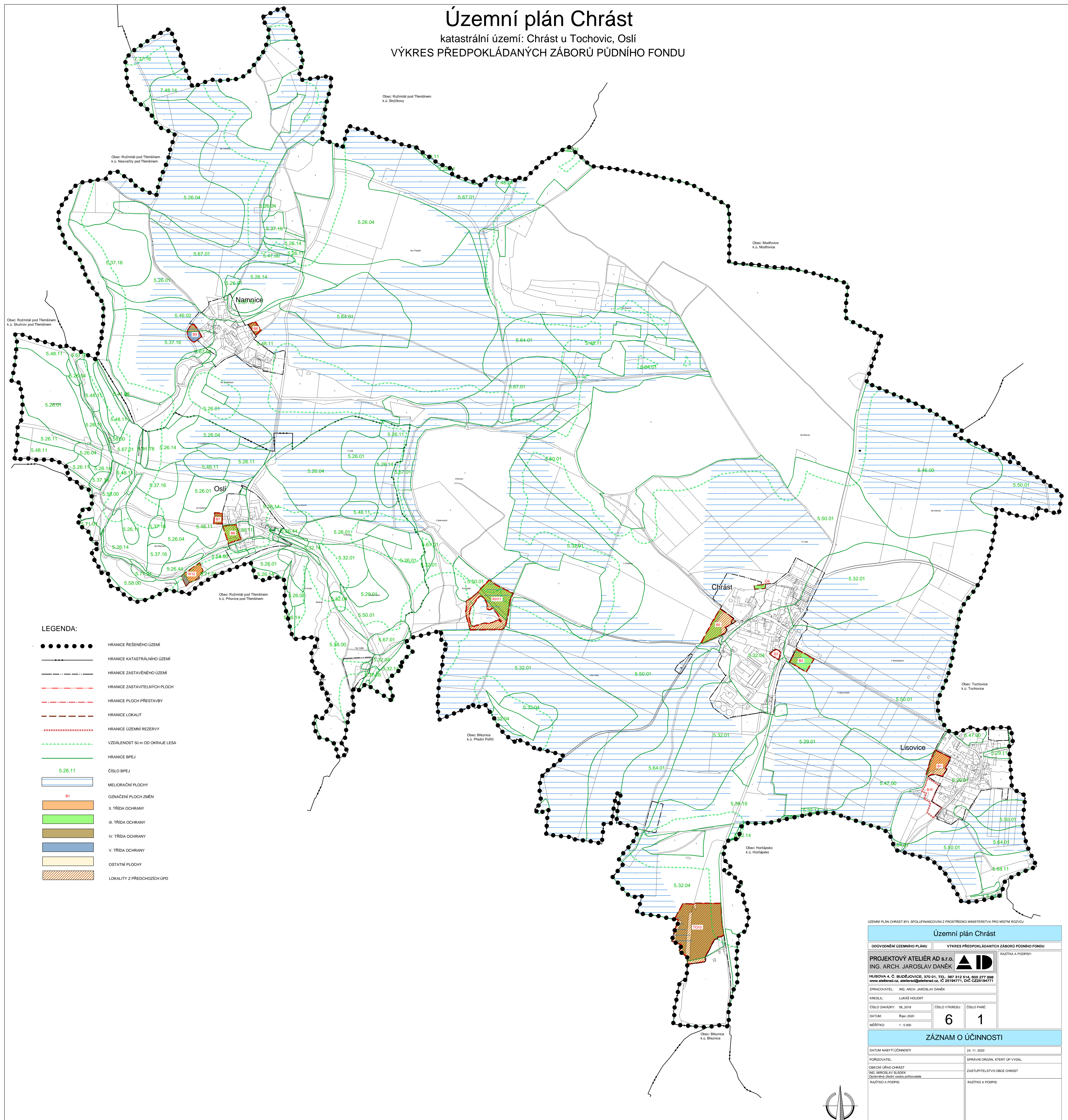


# Územní plán Chrást

katastrální území: Chrást u Tochovic, Oslí  
VÝKRES PŘEDPOKLÁDANÝCH ZÁBORŮ PŮDNÍHO FONDU



**LEGENDA:**

- HRANICE REŠENÉHO ÚZEMÍ
- HRANICE KATASTRÁLNÍHO ÚZEMÍ
- - - - - HRANICE ZASTAVĚNÉHO ÚZEMÍ
- · - · - · HRANICE ZASTAVITELNÝCH PLOCH
- - - - - HRANICE PLOCH PŘESTAVBY
- - - - - HRANICE LOKALIT
- · · · · HRANICE ÚZEMNÍ REZERVY
- · - · - · VZDÁLENOST 50 m OD OKRAJE LESA
- HRANICE BPEJ
- 5.26.11 ČÍSLO BPEJ
- MELIORAČNÍ PLOCHY
- B1 OZNAČENÍ PLOCH ZMĚN
- II. TŘÍDA OCHRANY
- III. TŘÍDA OCHRANY
- IV. TŘÍDA OCHRANY
- V. TŘÍDA OCHRANY
- OSTATNÍ PLOCHY
- LOKALITY Z PŘEDCHOZÍCH ÚPD

ÚZEMNÍ PLÁN CHRÁST BYL SPOLFINANCOVÁN Z PROSTŘEDKŮ MINISTERSTVA PRO MÍSTNÍ ROZVOJ

**Územní plán Chrást**

ODVODNĚNÍ ÚZEMNÍHO PLÁNU VÝKRES PŘEDPOKLÁDANÝCH ZÁBORŮ PŮDNÍHO FONDU

PROJEKTOVÝ ATELIER AD s.r.o.  
ING. ARCH. JAROSLAV DANĚK



HUSOVA 4, C. BUDĚJOVICE, 370 01, TEL. 387 312 514, 605 277 998  
www.atelierad.cz, atelierad@atelierad.cz, IČ 25194771, DIČ CZ25194771

ZPRACOVATEL: ING. ARCH. JAROSLAV DANĚK

KRESLIL: LUKÁŠ HOLEMÝ

ČÍSLO ZAKÁZKY: 58\_2018 ČÍSLO VÝKRESU: ČÍSLO PARÉ:

DATUM: Říjen 2020 **6** **1**

MĚŘÍTKO: 1 : 5 000

**ZÁZNAM O ÚČINNOSTI**

DATUM NABÝTÍ ÚČINNOSTI	24. 11. 2020
PORČOVATEL	SPRÁVNÍ ORGÁN, KTERÝ UP VYDAL
OBECNÍ ÚŘAD CHRÁST ING. MIROSLAV SLÁDEK <i>Opovědná úloha: osoba pořizovatele</i>	ZASTUPITELSTVO OBCE CHRÁST
RAZÍTKO A PODPIS:	RAZÍTKO A PODPIS:

